

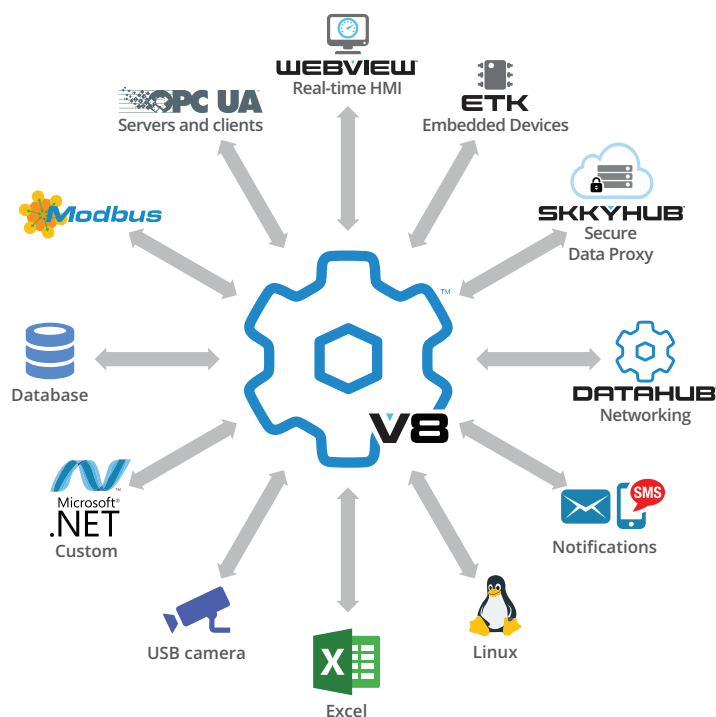


# Cogent DataHub®

MIDDLEWARE EM TEMPO REAL PARA AUTOMAÇÃO INDUSTRIAL

## Tire o máximo dos seus dados industriais

O Cogent DataHub® integra dados de diversas fontes de dados e disponibiliza diversas formas de usar os dados. Não existe nenhum produto de integração de sistemas no mercado que se compare ao DataHub em versatilidade, capacidade, velocidade e facilidade de uso.



## Conecte a diversas fontes de dados

Faça conexões bi-direcionais em tempo real a servidores e clientes OPC UA e DA. Conecte qualquer banco de dados SQL, escravo Modbus, planilha Excel, programa customizado e sistema embarcado.

## Integre todos os dados em um conjunto único

Junte os dados de todas as fontes e qualquer protocolo em um único conjunto de dados. Qualquer subconjunto selecionado destes dados agregados podem ser acessados por quaisquer clientes usando os protocolos suportados: OPC UA, OPC DA, Modbus, DDE, TCP, ODBC, HTTP, XML e mais.

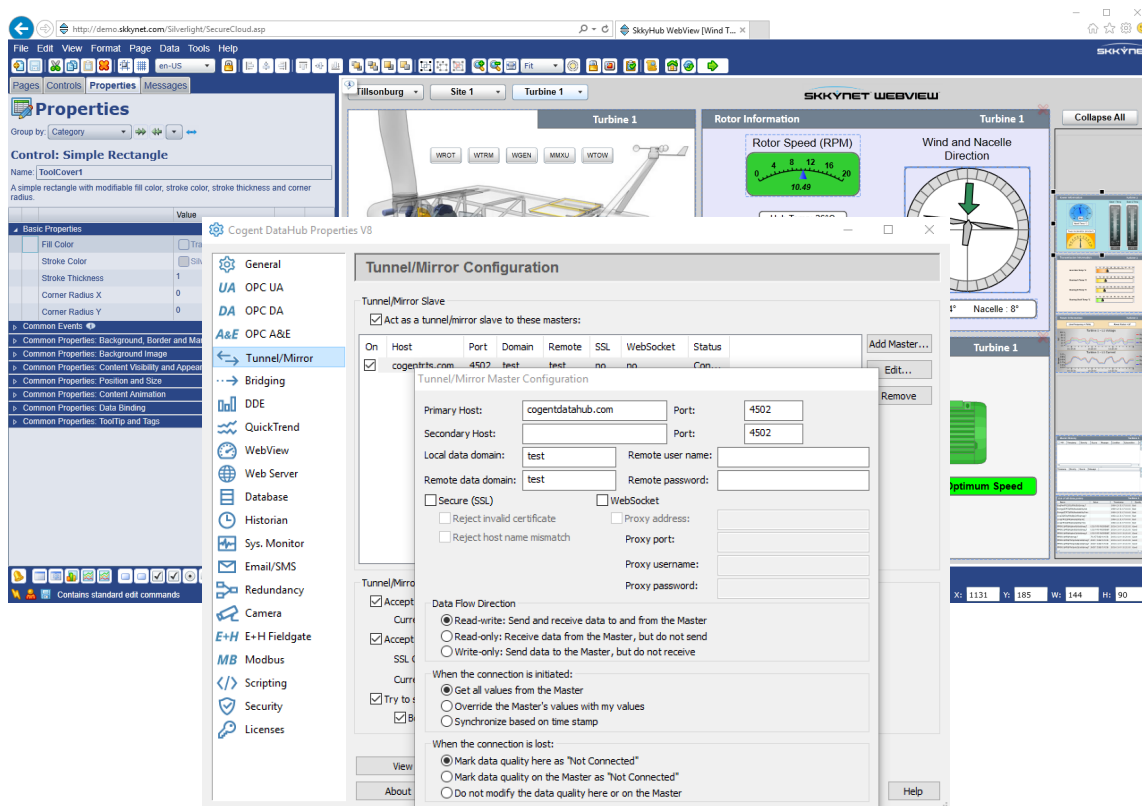
## Use seus dados de várias maneiras

- Clientes e Servidores OPC na rede
- Faça controle e monitoração
- Armazene dados em banco de dados SQL
- Conecte de forma segura a IIoT
- Dispare ações na mudança de valor
- Rode análises em tempo real no Excel



## Por que escolher o Cogent DataHub?

- É rápido – gerencia mais de 50.000 mudanças no valor do dado por segundo
- É conveniente – todas as funcionalidades são integradas em uma única interface
- Serve para praticamente qualquer sistema industrial
- Economiza tempo e dinheiro com configuração fácil e desempenho robusto
- Sua IHM para web (**WebView™**) permite construir e visualizar páginas em web browser
- Tem mais de 11.000 instalações pelo mundo
- Conectar ao SkkyHub™ para a Industrial Internet of Things
- Seu modelo simples de licenciamento simplifica o gerenciamento e a implantação



## Informações do Sistema

O Cogent DataHub suporta OPC UA, Clássico (DA 3, DA 2 e A&E), além de Modbus TCP, ODBC, DDE, TCP, HTML e XML. Roda nos seguintes sistemas operacionais:

- Windows 10 (32-bit & 64-bit)
- Windows Embedded 8.1 (32-bit & 64-bit)
- Windows 8.1 (32-bit & 64-bit)
- Windows 8 (32-bit & 64-bit)
- Windows 7 (32-bit & 64-bit)
- Windows Server 2012 R2 (64-bit)
- Windows Server 2012 (64-bit)
- Windows Server 2008 R2 (64-bit)
- Windows Server 2008 (32-bit & 64-bit)
- Windows Server 2003 SP2 (32-bit & 64-bit)
- Windows Vista (32-bit & 64-bit)
- Windows XP SP2 (32-bit & 64-bit)